

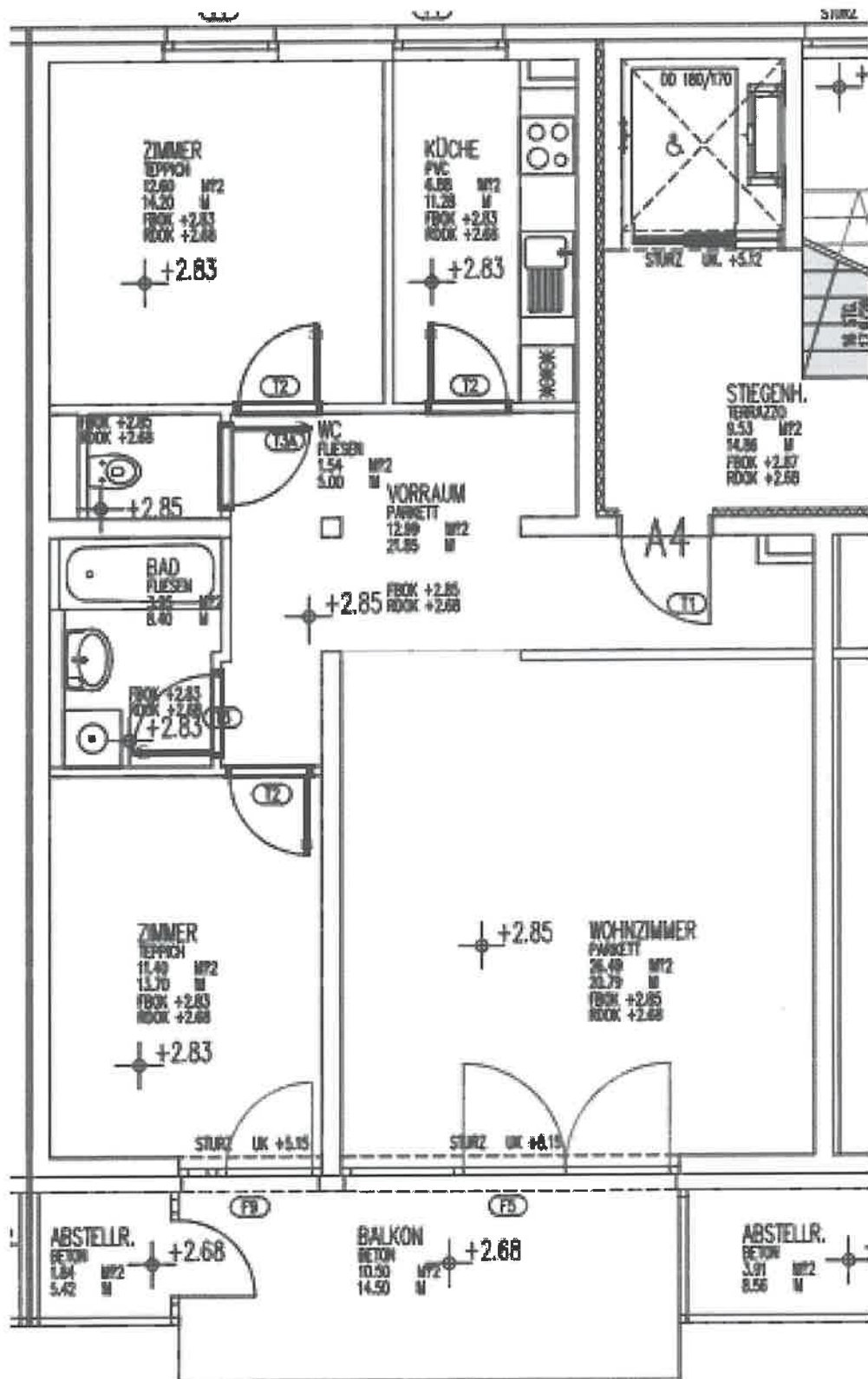


Wohnungspläne

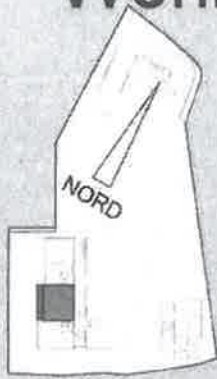
ohne Gewähr, Raumeinteilung etc. kann vom ursprünglichen Plan abweichen.

**Wenn von einer Wohnung kein Plan dabei ist,
ist er nicht verfügbar.**

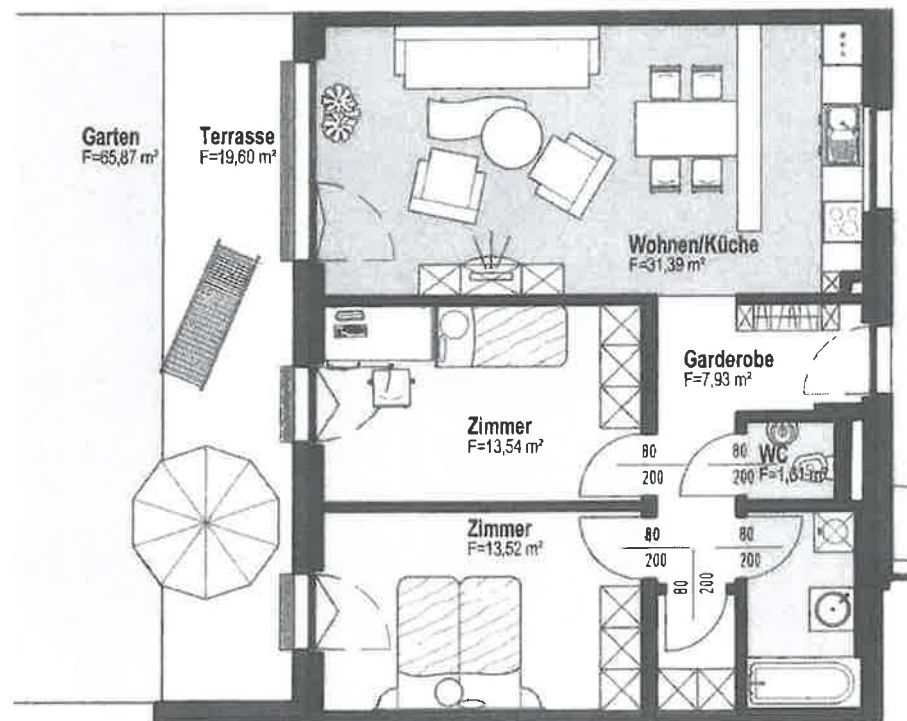
AM FUCHSRÜHEL 13, TOP A04



Wohnanlage Telfs Puite III TOP C02



1. UNTERGESCHOSS:	
WOHNNUTZFLÄCHE	74,88 m ²
KELLERABTEIL	5,57 m ²
TERRASSE	19,60 m ²
GARTEN	83,17 m ²
KFZ-ABSTELLPLATZ	1 (TG)



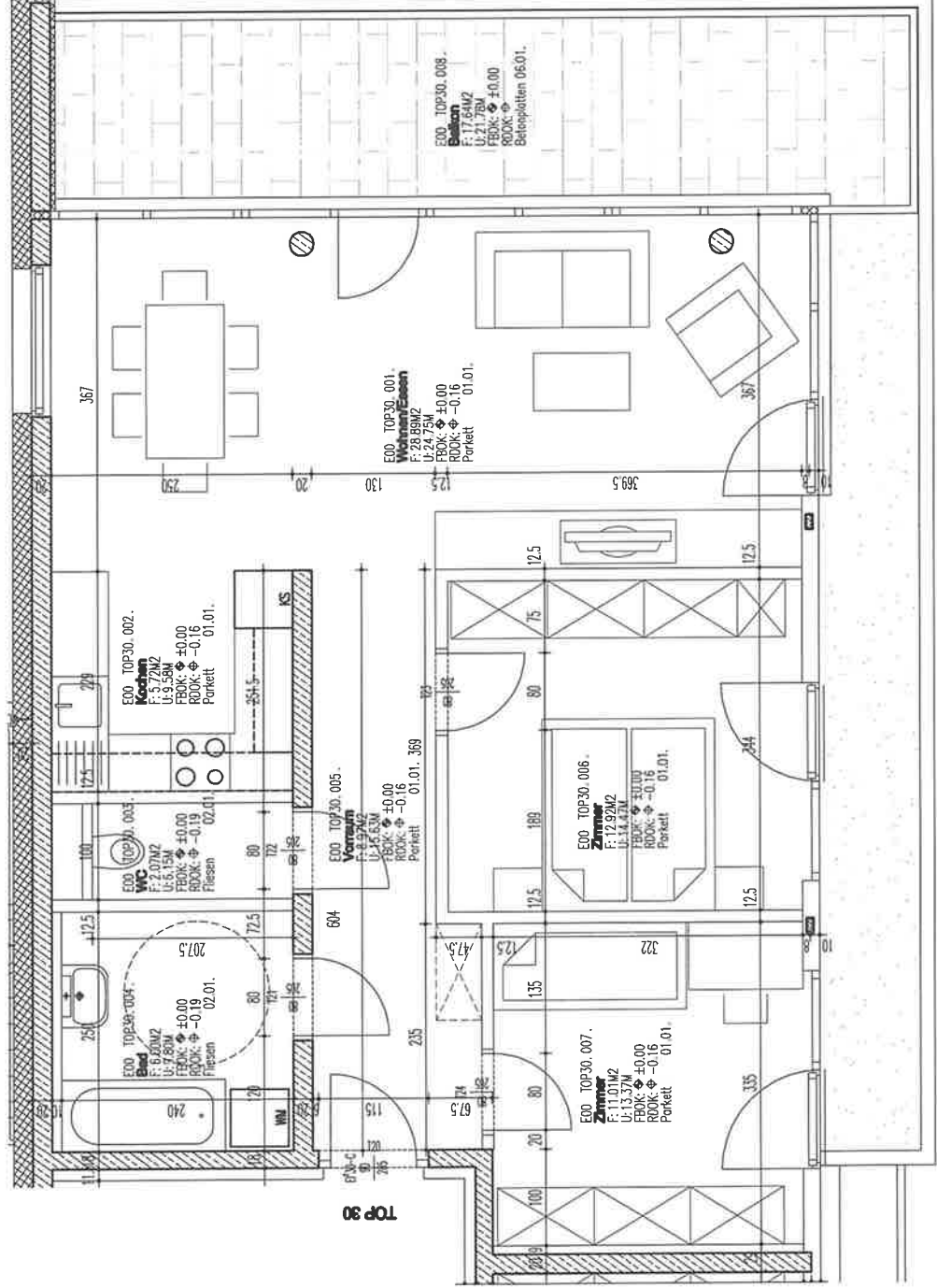
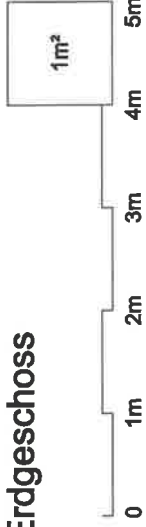
M=1:100



Die dargestellte Möblierung ist lediglich als Einrichtungsvorschlag zu verstehen. Änderungen vorbehalten!
Ausmaße und Ausstattung lt. Projektbeschreibung

TOP 30 - Haus BTD - Erdgeschoss
3-Zimmer Wohnung

Grundriss 1:50



TOP 16 - Haus BTC - Erdgeschoss
2-Zimmer Wohnung

Grundriss 1:50

